

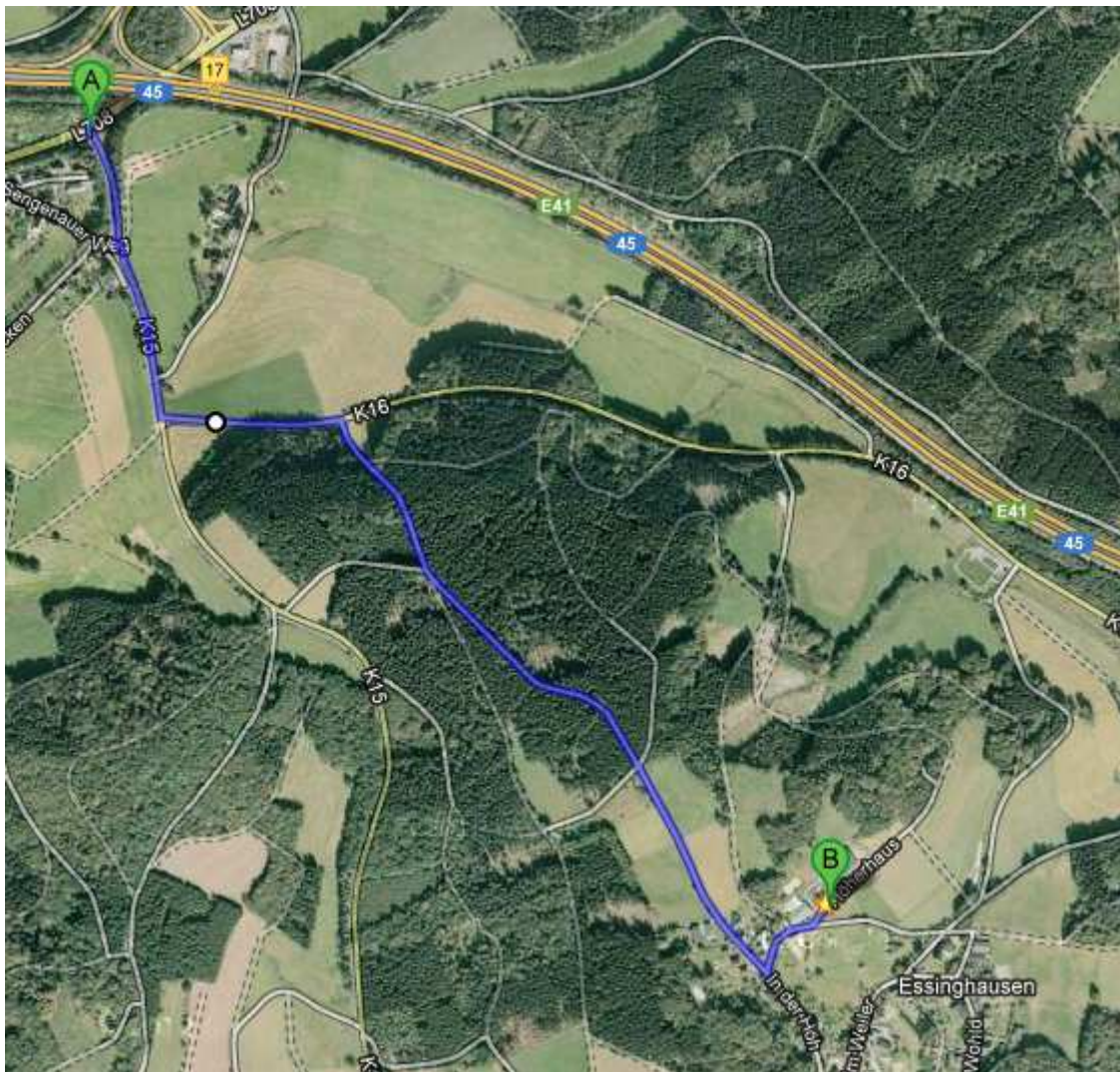
Anfahrt von der A45.

Nutzen Sie die Abfahrt 17 (Drolshagen) der A45 auf die K15. Dann folgen Sie die K15 für ca. 2 km in Richtung Drolshagen, bis Sie das Industriegebiet Sengenau.

Biegen Sie links in Richtung Essinghausen ein. (Essinghauser Weg)

Nach ca. 1 km passieren Sie das Ortsschild Essinghausen. Fahren Sie an der Gabelung links in Die Straße „In der Höh“.

Biegen Sie nach ca. 300 Metern rechts in die Straße „Höherhaus“ ein. Nun liegt Hof-Höherhaus nach etwa 100 Metern auf der linken Seite.



Anfahrt aus Richtung Drolshagen.

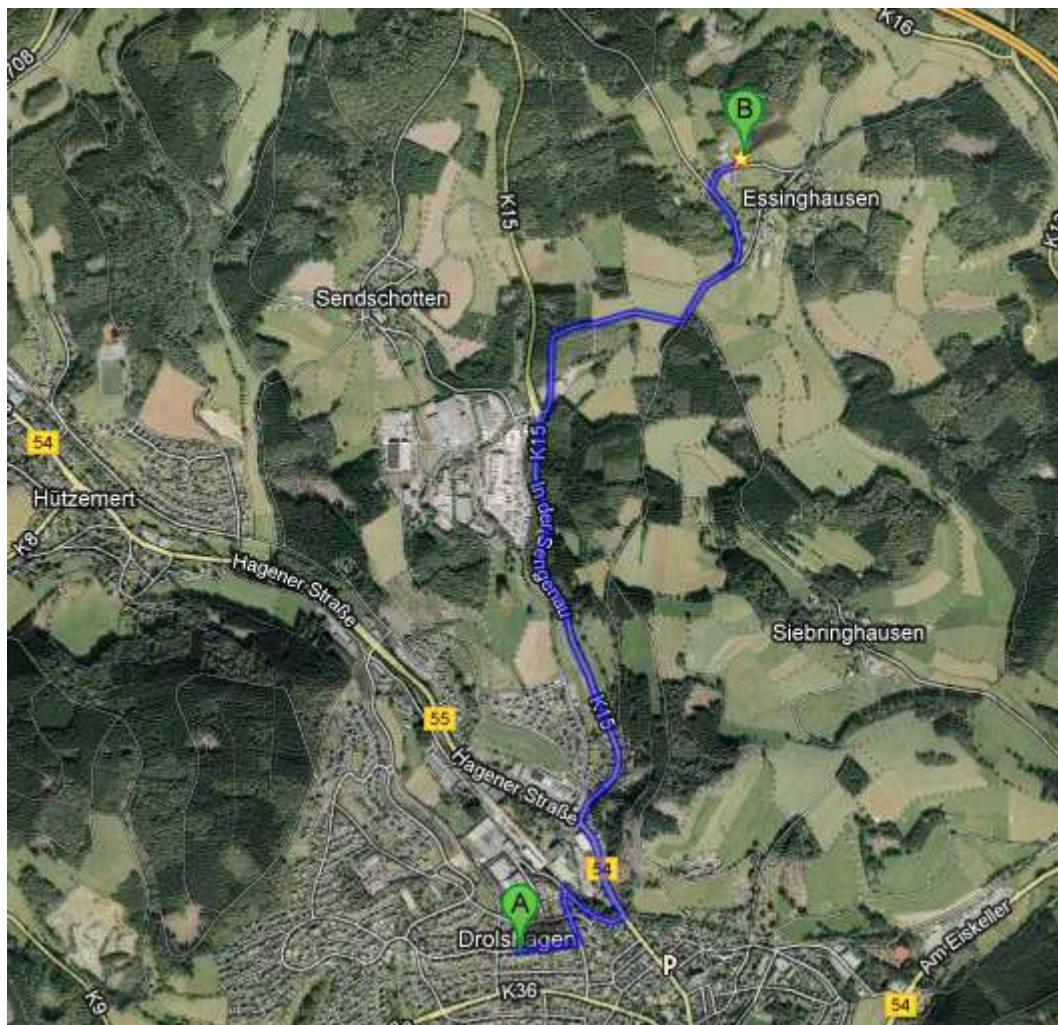
Folgen Sie der B55 bis Drolshagen. In Drolshagen (Kölner Straße) verlassen Sie den Kreisverkehr in Höhe der Aral-Tankstelle an der zweiten Ausfahrt auf die K15.

Folgen Sie der K15 ca. 1,5 km bis in das Industriegebiet Sengenau.

Fahren Sie im Industriegebiet Sengenau rechts in Richtung Essinghausen. (Essinghauser Weg)

Biegen Sie links in Richtung Essinghausen ein. Nach ca. 1 km passieren Sie das Ortsschild Essinghausen. Fahren Sie an der Gabelung links in die Straße „In der Höh“.

Biegen Sie nach ca. 300 Metern rechts in die Straße „Höherhaus“ ein. Sie finden Hof-Höherhaus nach etwa 100 Metern auf der linken Seite.



Anfahrt aus Richtung Olpe

Folgen Sie der B54/55 in Richtung Drolshagen.

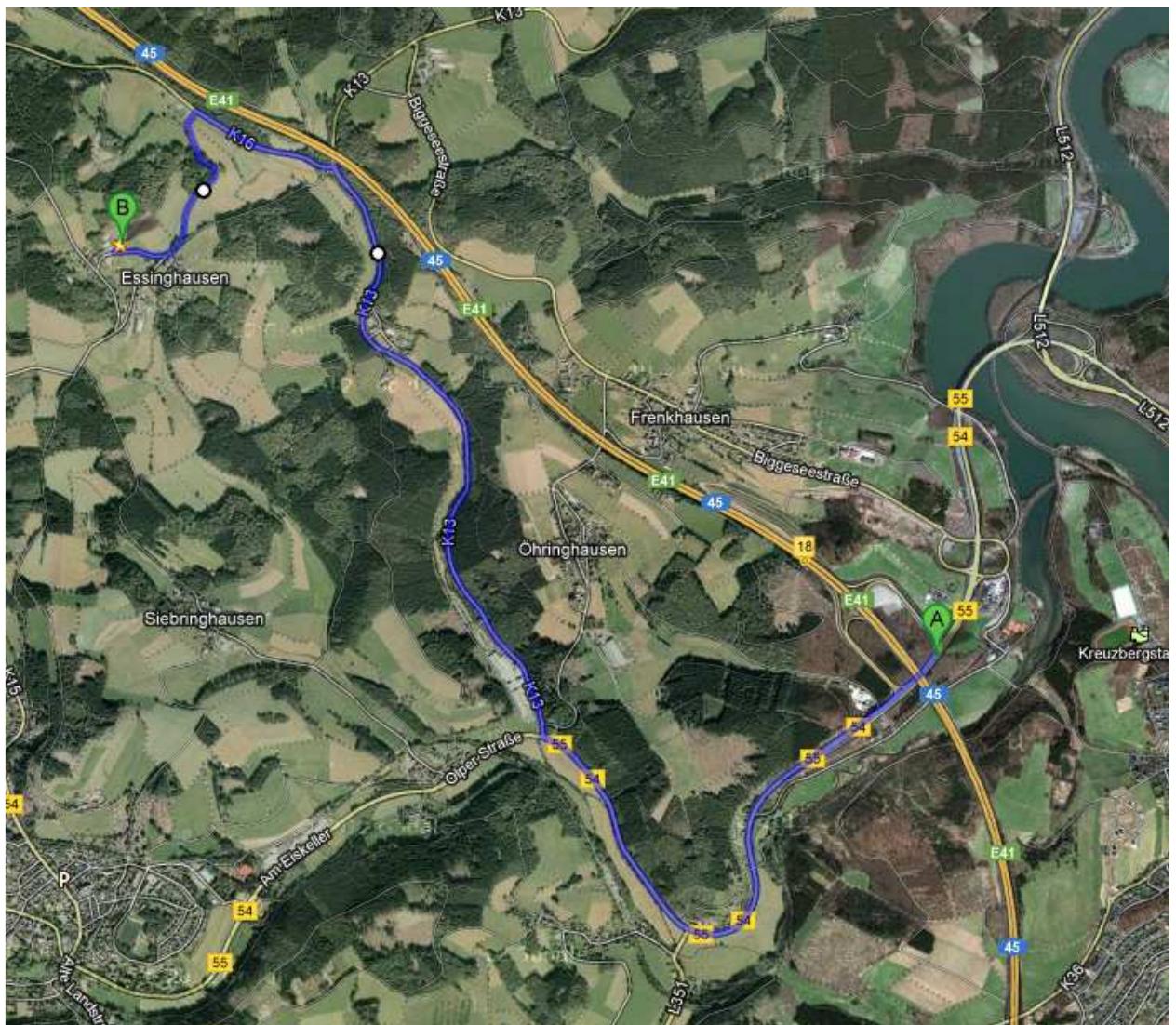
Fahren Sie kurz vor Wenkhausen in Höhe der Fa. Klemm Bohrtechnik rechts in die Wintersohler Straße (K13). Folgen Sie der Straße für ca. 2,5 km.

Fahren Sie unter der Autobahn-Talbrücke Wintersohl links auf die K16.

Biegen Sie nach ca. 600 Metern links ab in Richtung Essinghausen.

Biegen Sie nach weiteren 600 Metern rechts in die Straße „Höherhaus“.

Der Hof-Höherhaus befindet sich nach 200 Metern auf der rechten Seite.



Adresse:

Karl-Heinz Feldmann
Höherhaus 7

57489 Drolshagen-Essinghausen

Tel: +49 179 233 7456

Achtung: Die Straßebezeichnungen in Essinghausen wurden vor einiger Zeit geändert. Es ist möglich, dass wir bei älteren Navigationsgeräten noch unter der alten Anschrift „In der Höh 9“ zu finden sind.